



المعهد الوطني لظروف الحياة المهنية  
oQ&laX oloC8O | tC0&+m | t8/AO+ X +L8O&E  
Institut National des Conditions de Vie au Travail

Royaume du Maroc

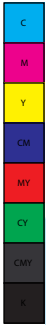
\*\*\*  
Ministère de l'Inclusion Economique,  
de la Petite Entreprise, de l'Emploi  
et des Compétences  
\*\*\*\*



المملكة المغربية  
\*\*\*  
وزارة الاقتصاد  
والمسؤولية المعرفي والتشغيل والكفاءات  
+R&A&I H&CVOFO  
+L&A&O&+ | SO&A&E +AC&O&I&A +C&O&H&+  
+C&R&A&I&A SO&O&D&E A +O&I&X&O  
\*\*\*\*

# Les travailleurs en situation de vulnérabilité

## Prévenir, protéger, inclure



# Définition

Les travailleurs en situation de vulnérabilité sont ceux dont l'état de santé, l'âge, le handicap, la précarité sociale ou administrative, ou encore la situation psychologique ou familiale les expose à des risques accrus au travail ou rend leur adaptation au milieu professionnel plus complexe.

# Profils concernés



**Travailleurs en situation de handicap** (physique, sensoriel, mental ou psychique)



**Travailleuses enceintes ou en retour de maternité**



**Travailleurs âgés ou très jeunes**



**Travailleurs précaires (intérim, contrats courts)**



**Travailleurs isolés ou immigrés**



**Personnes en traitement médical lourd ou atteintes de maladies chroniques**



## Risques spécifiques

- Exclusion ou stigmatisation
- Risques psycho-sociaux : stress, isolement, harcèlement
- Accidents du travail dus à des postes inadaptés
- Difficultés à exprimer leurs besoins
- Non-respect du droit à l'aménagement de poste



## Pathologies associées

- Dépression, anxiété
- Aggravation de pathologies préexistantes
- TMS, fatigue excessive
- Repli sur soi, perte de motivation
- Bore-out

## Moyens de prévention

- Évaluation individualisée des risques
- Aménagements de poste et horaires adaptés
- Entretien régulier avec le médecin du travail
- Formation des équipes à la diversité et à l'inclusion
- Soutien psychologique et accompagnement social



# Réglementation applicable

**Code du travail marocain :**

**Articles 143 et 151 :** protection des mineurs

**Article 166 :** droit fondamental aux salariés devenus handicapés

**Article 170 :** égalité effective dans les opportunités et le traitement des salariés handicapés

**Articles 172 à 174 :** travail de nuit pour les femmes et les mineurs

**Décret n°2-04-682 du 16 kaada 1425** (29 décembre 2004) fixant les travaux interdits aux mineurs de moins de 18 ans, aux femmes et aux salariés handicapés.

## Inclusion, adaptation et protection des travailleurs sont indispensables pour un travail sain



[www.incvt.ma](http://www.incvt.ma)



المعهد الوطني لظروف الحياة المهنية  
المعهد الوطني لظروف الحياة المهنية  
Institut National des Conditions de Vie au Travail